



مجتمع آموزشی دانشگاه شیراز

دبستان دخترانه دانشگاه شیراز

پایه: پنجم	مطالعات اجتماعی			نام درس		
درس ششم (منابع آب ایران)				موضوع		
زمان: ۵۰ دقیقه		۲		فصل		
۱۳۹۹		تاریخ:	۳۱	الی	۲۷	صفحه
تهیه کننده: گروه آموزشی پنجم دبستان						

بیشتر رودهای ایران از کجا سرچشمه می گیرند؟



رودهای مهم ایران بیشتر از رشته های البرز و زاگرس و یا کوه های داخلی هستند و در انتها به دریای خزر، خلیج فارس و دریای عمان یا دریاچه ارومیه می ریزند.

کوه چهل چشمه



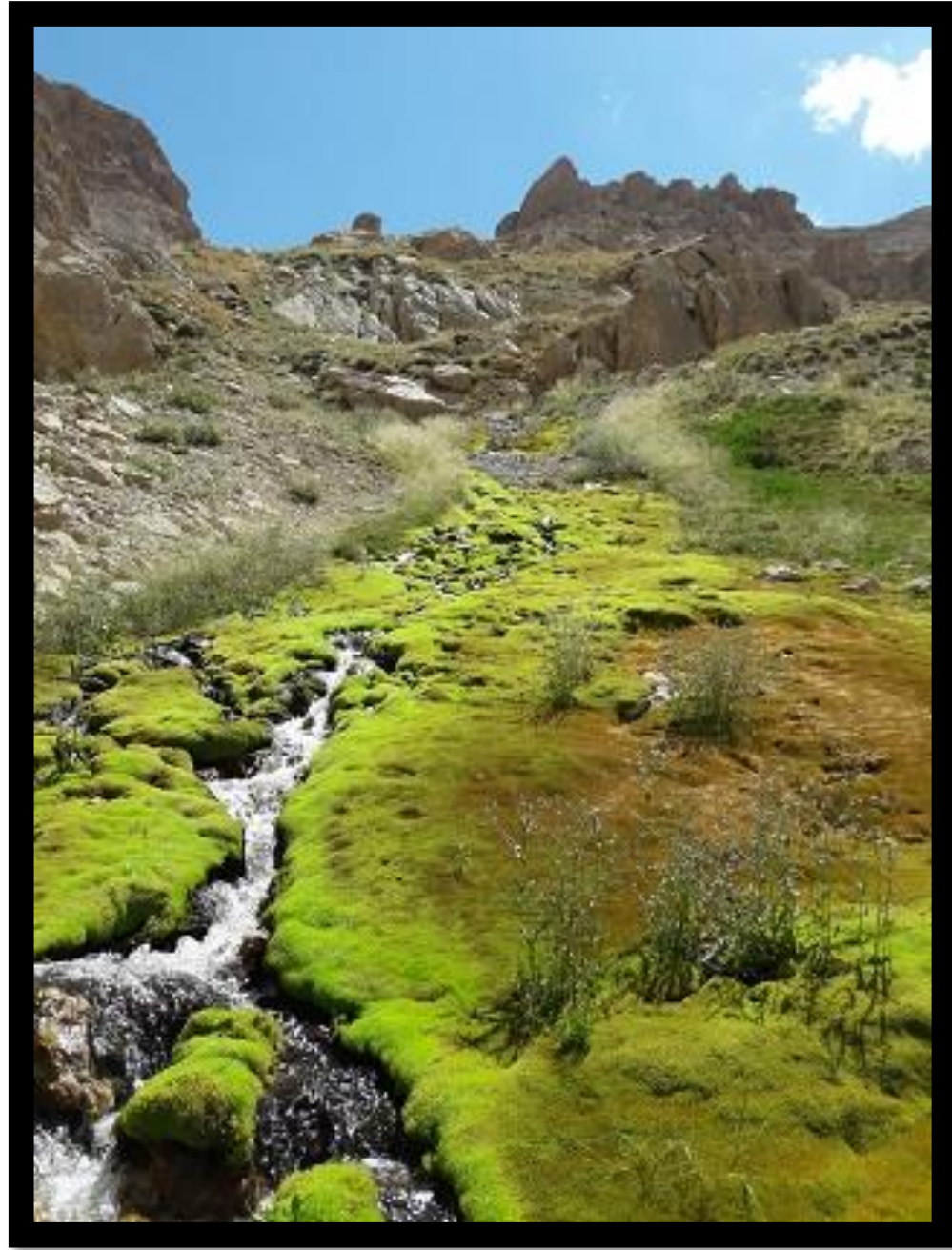
سنگین رود



305
سید علی

سہ ماہی





گروه سنج



دود جادی از



قله دماوند

چه روده‌هایی به دریای خزر می‌ریزند؟





- ۱- گرگان
- ۲- هراز
- ۳- چالوس
- ۴- سفیدرود

سفید رود از به هم پیوستن کدام رودها به وجود
آمده است؟



تجاه رود



تقدیر اوزن



چه رودهائی به دریاچه ارومیه می ریزند؟



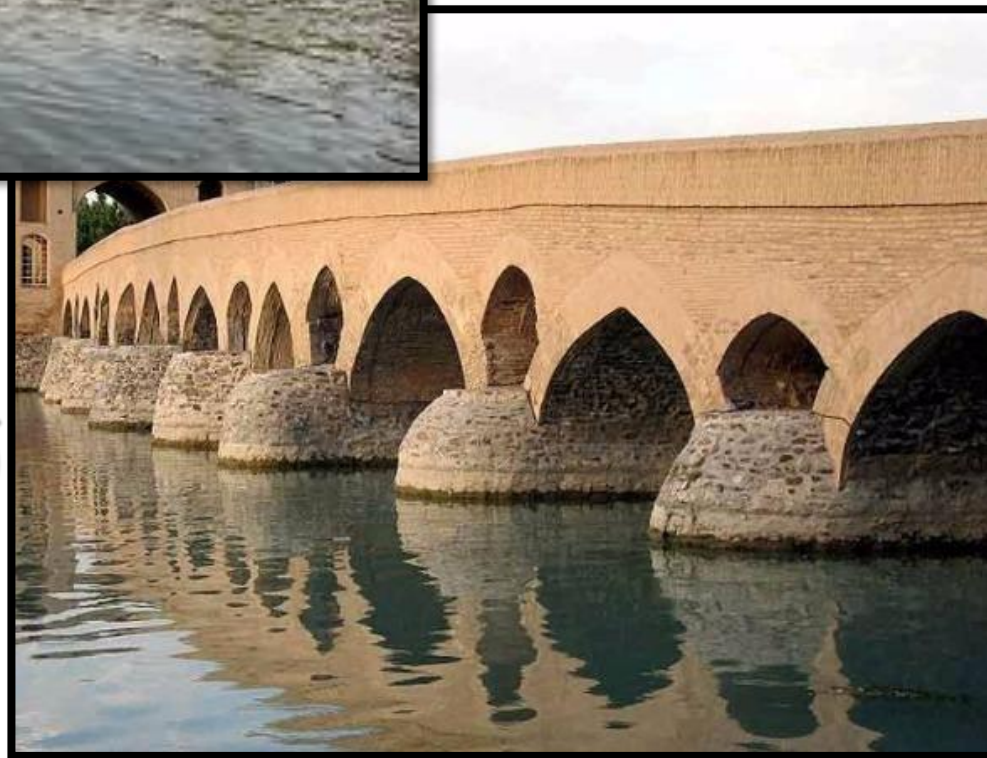
#52189001



دریاچه ارومیه
تلخه رود
سیمینک رود
زرینگه رود



سیمینه رود



تلخه رود

زرینه رود



آبی که مردم تهران مصرف می کنند از کدام
رودها تأمین می شود ؟



۱- جاجردود



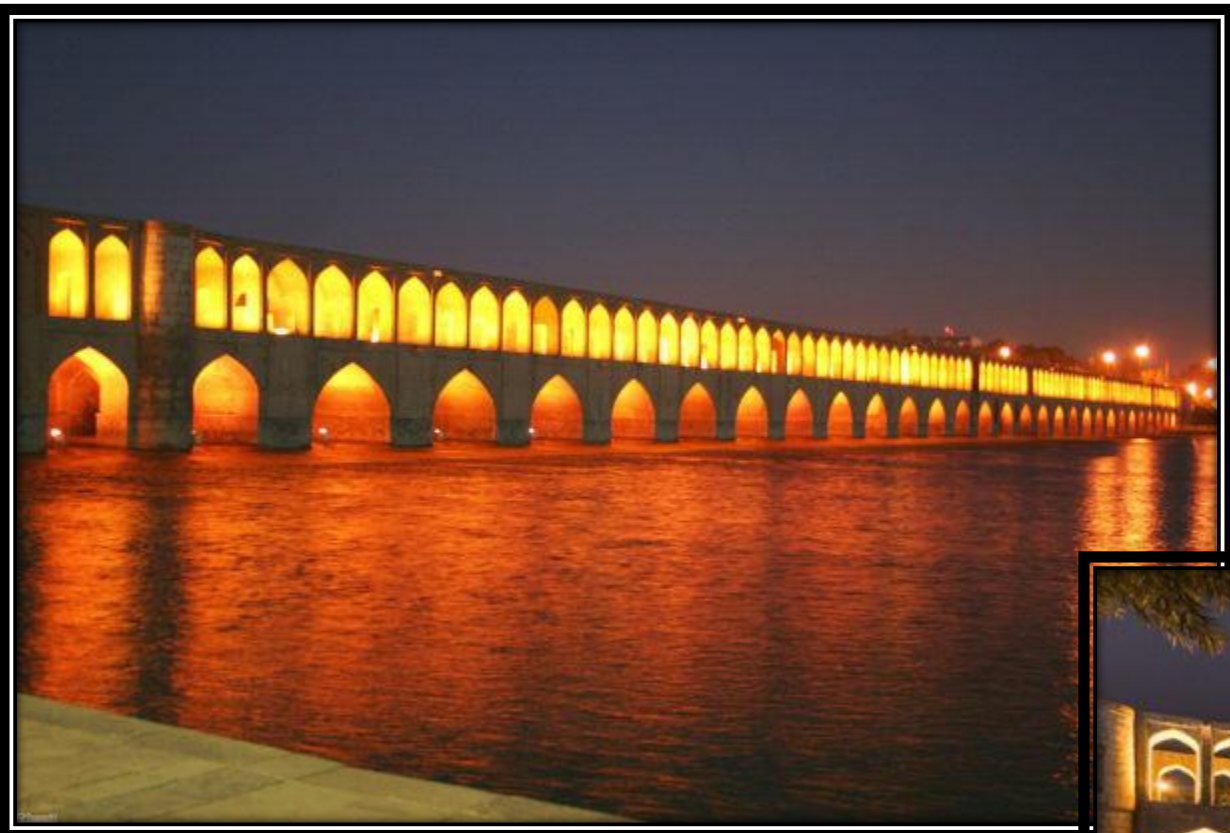
۲- کرج



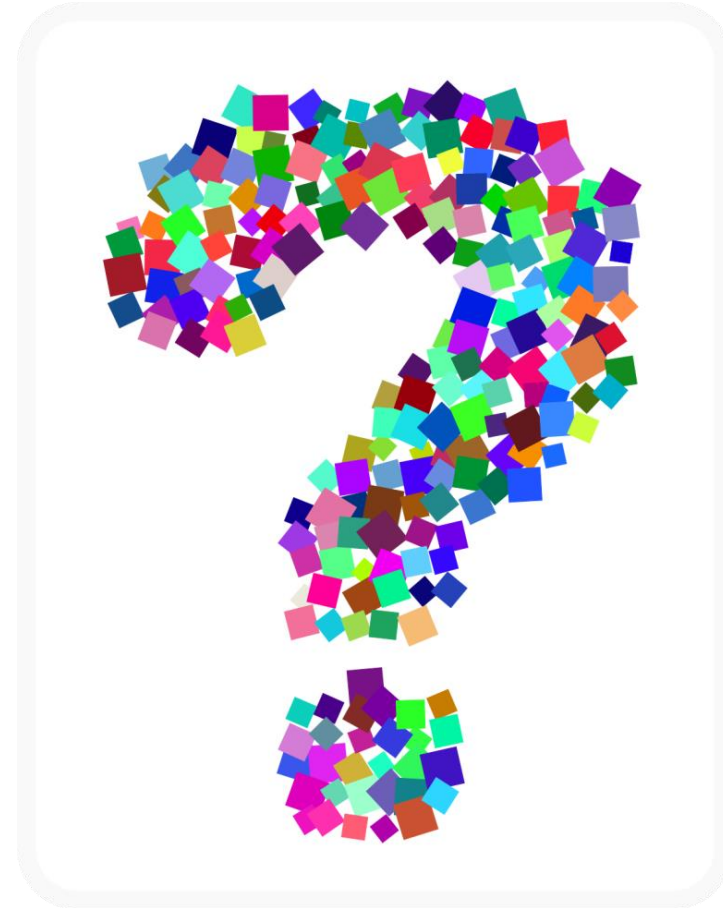
زاینده رود از چه شهری عبور می کند؟

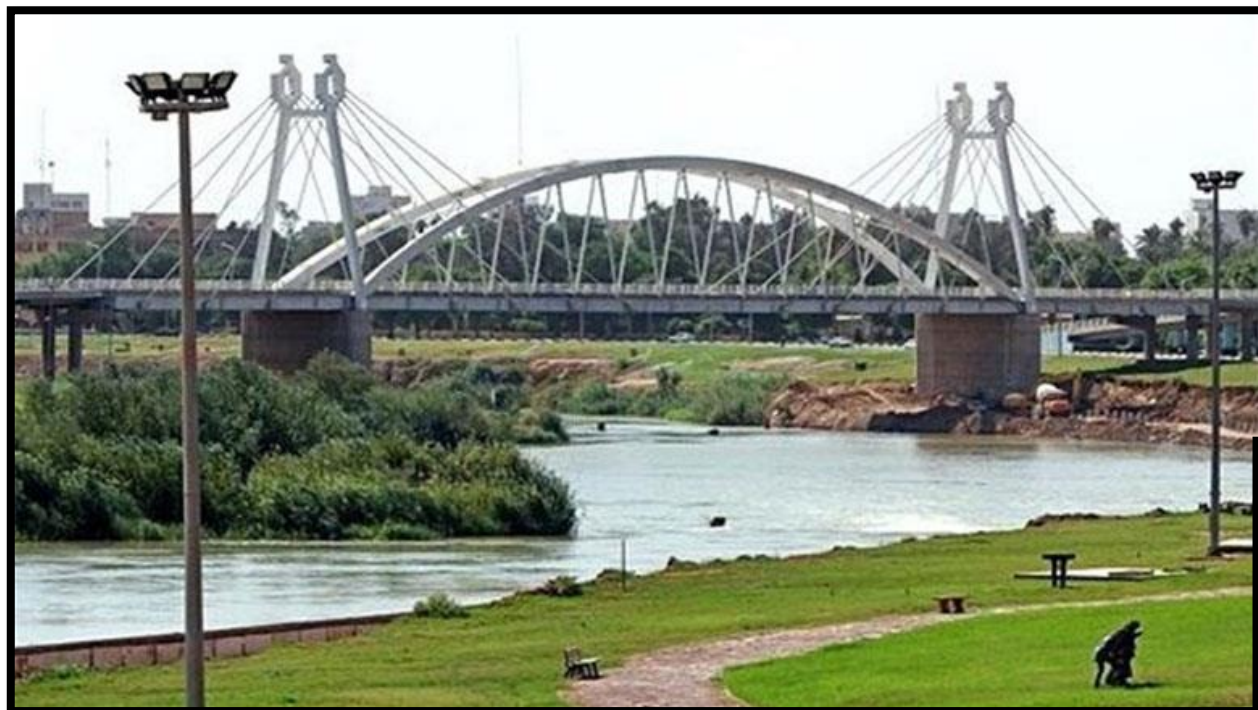


اصفهان

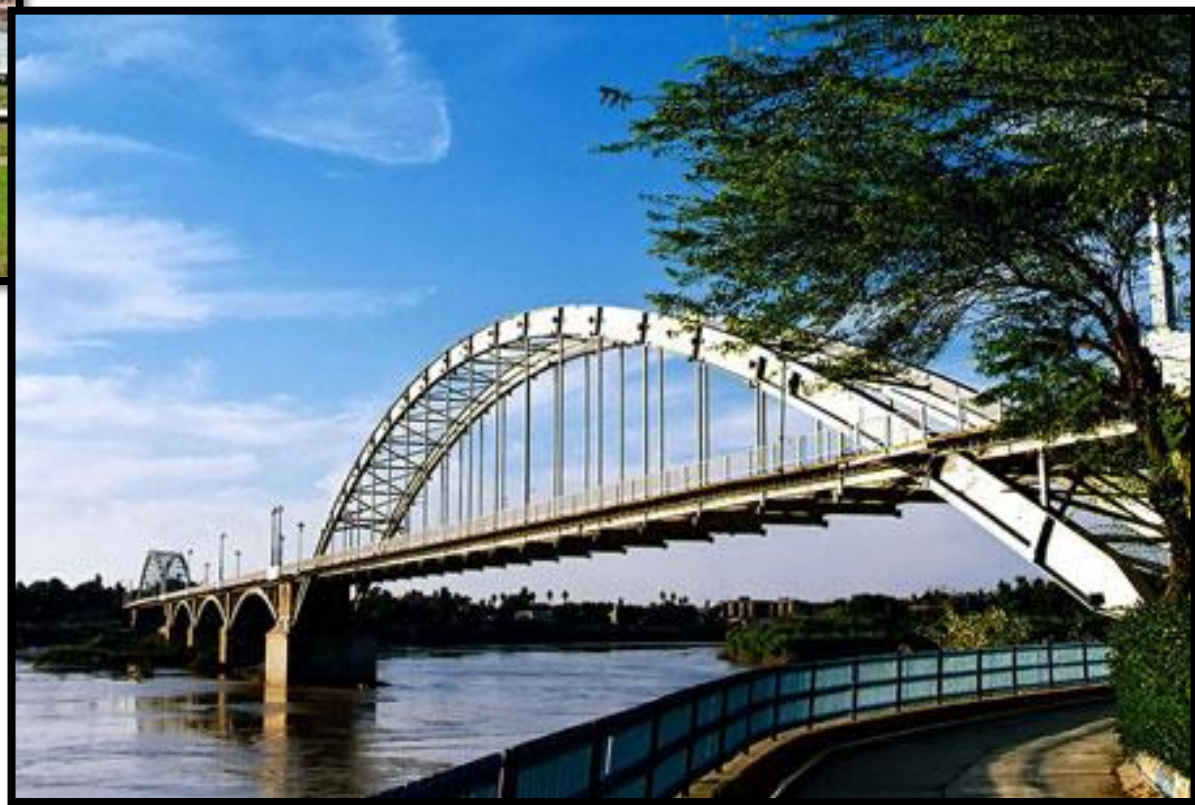


رود کارون از چه شهری عبور می کند؟





اهواز



چه رودی به خلیج فارس می ریزد؟



اروند رود



چه رودی ایران را از ترکمنستان جدا می کند؟



اترک



مرز بین ایران و جمهوری آذربایجان چه رودی
است؟



ارسی



مرز بین ایران و عراق چه رودی است؟



اروند رود





اروند رود

رود پهناور است در جنوب غربی ایران و در مرز ایران و عراق که از پیوستن رودهای دجله، فرات از عراق و سپس کارون از ایران پدید آمده است.

پراکندگی رودها در ایران

مردم تهران از آب این رودها استفاده می کنند

رودی که به خلیج فارس می ریزد

رودهایی که به دریاچه ارومیه می ریزند

رودهایی که به دریای خزر می ریزند

رودهای کارون و زاینده رود از این شهرها می گذرد

سفید رود از این رودها تشکیل شده است

زرینه رود
سیپینه رود
تلخه رود

کرج
جاجرود

سفیدرود
چالوس
گرگان
هراز

اصفهان
اهواز

اروند رود

شاهرود
قزل اوزن

وسعت کدام ناحیه ی آب و هوایی ایران بیشتر است؟



ناحیه آب و هوایی گرم و خشک



چرا ایران کشوری کم آب است؟



چون ناحیه آب و هوایی گرم و خشک وسعت بیشتری در ایران دارد و میزان متوسط بارندگی سالانه در ایران کمتر از ۲۵۰ میلی متر است.





منظور از روده‌های فصلی و موقتی چیست؟



بسیاری از رودخانه‌های مرکز ایران فصلی و موقتی هستند، بدین معنا که در فصول پرباران مملو از آب بوده و جاری هستند و در فصول کم بارش جریانی از آنها نمی‌توان دید.





هیرمند در زمستان



هیرمند در تابستان

چرا آب بعضی از رودها شور است و برای کشاورزی مناسب نیست؟



بعضی از رودها به دلیل عبور از نمکزارها، شورند و نمی توان از آنها استفاده کرد.



۱- رودهای دائمی (ارس، جاجرود، کارون و...)

۲- رودهای فصلی و موقت (هیرمند، هندیجان و...)

رودها

آب مایه حیات است یعنی چه؟



آب یعنی زندگی، بدون آب زندگی جریان ندارد، رشد و نمو و آبادی وجود ندارد آلودگی و بیماری و عدم بهداشت و نظافت همه جا را فرا می گیرد.



رودها چه نقشی در زندگی ما دارند؟



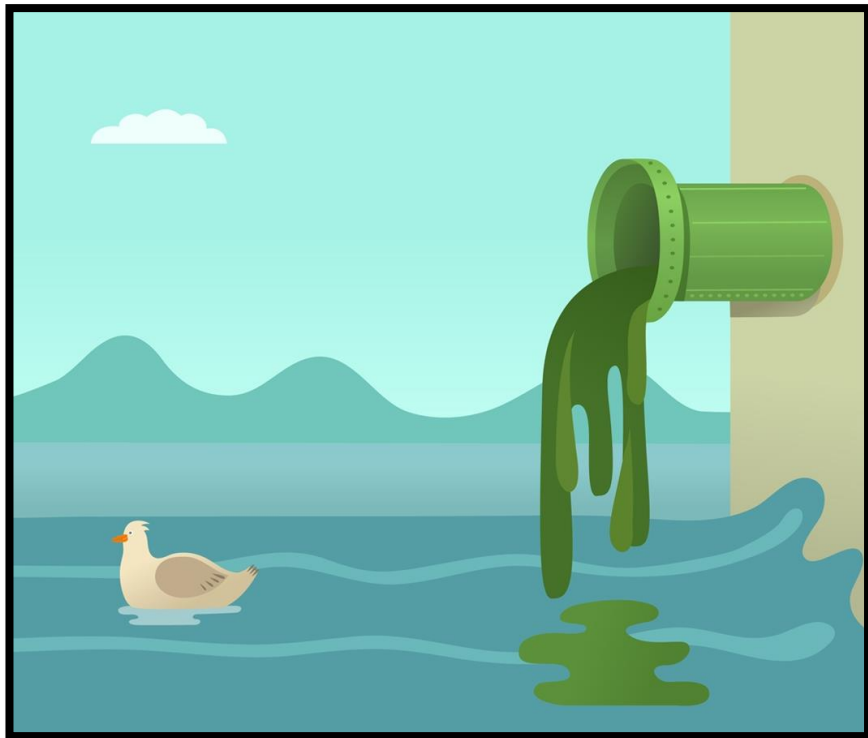
رودها مهم ترین منبع آب شیرین هستند و نقش مهمی در زندگی ما دارند.
رودها همچنین زیستگاه بسیاری از ماهی ها و جانوران آبی و پرندگان مهاجرند.



چه عواملی باعث به هدر رفتن آب می شود؟



- ۱- آلوده کردن رودها
- ۲- مصرف نادرست آب



چه عواملی باعث آلودگی رودها می شود؟



- ۱- فاضلاب شهری
- ۲- ریختن سم، نفت یا مواد شیمیایی کارخانه ها
- ۳- فاضلاب کشاورزی
- ۴- ریختن زباله های خانگی یا بیمارستانی





فاضلاب کارخانه ها





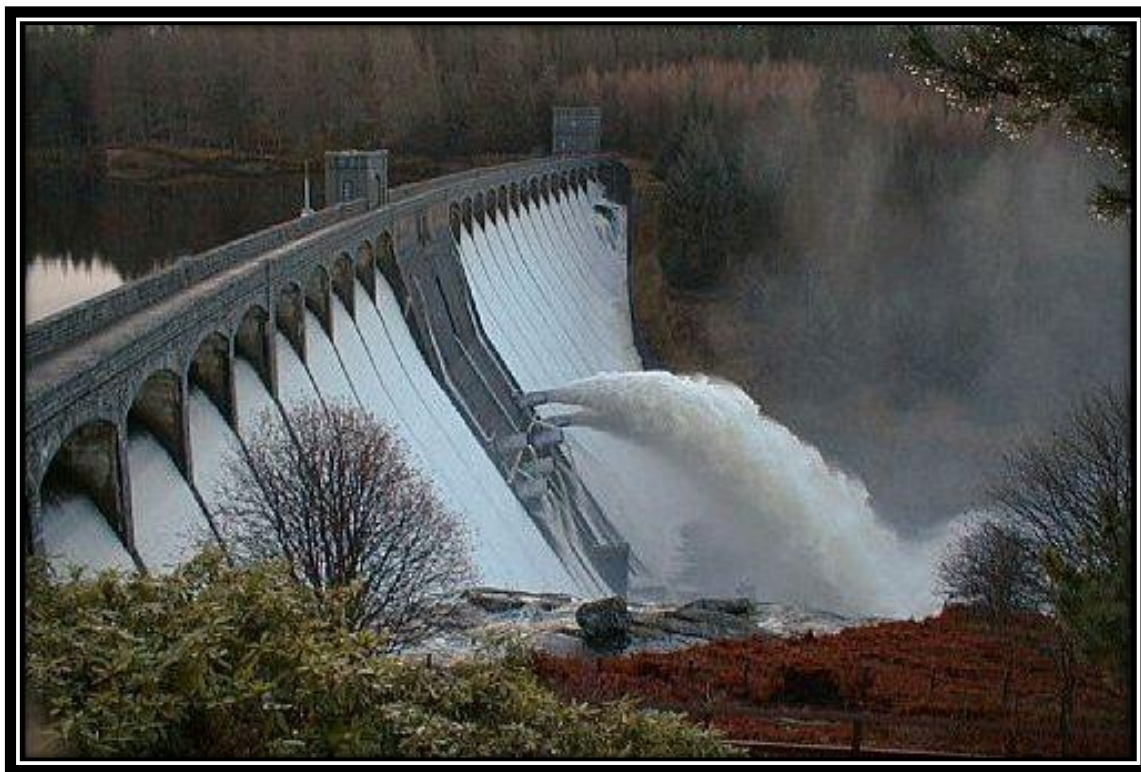
برای جلوگیری از هدر رفتن آب چه راه های پیشنهاد می کنید؟



آبیاری قطره ای: روش جدیدی برای آبیاری که از به هدر رفتن آب در مزارع و باغ ها جلوگیری می شود.



ذخیره آب در پشت سد: از انرژی ذخیره شده آبی که در پشت سد است با توربین های آبی برق تولید می شود.

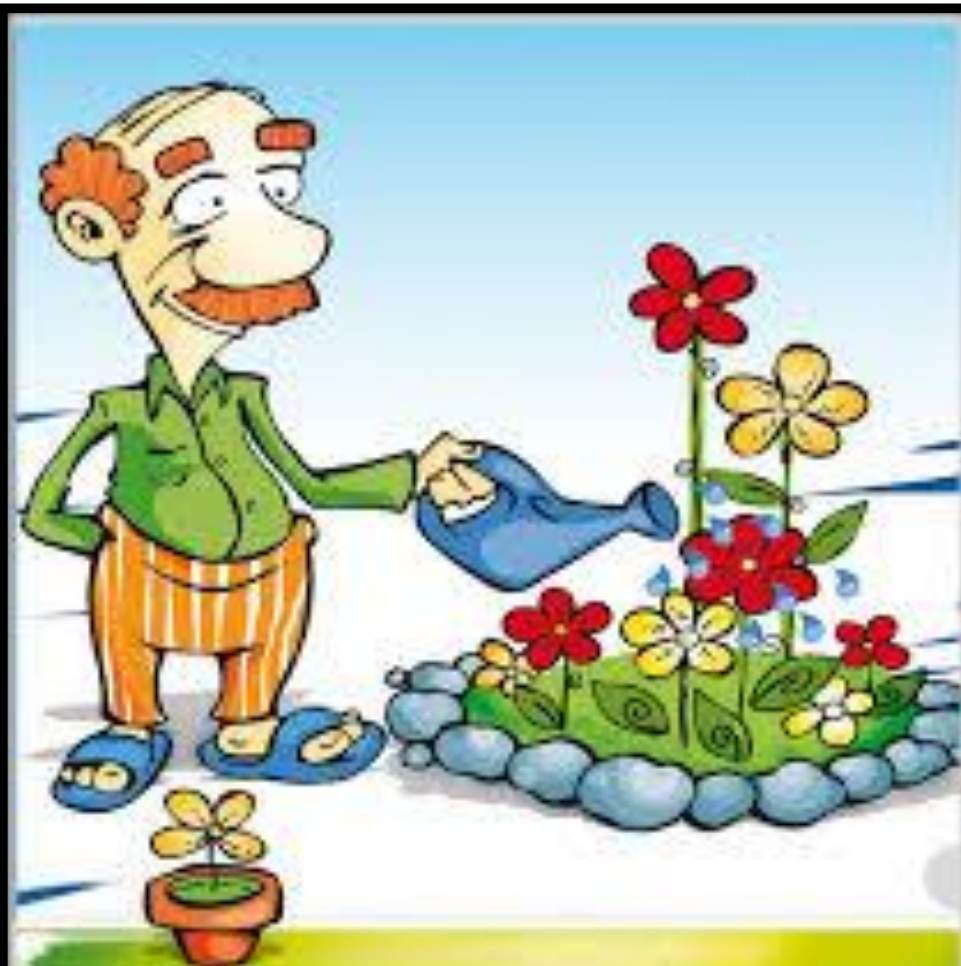


نمونه هایی از صرفه جویی در مصرف آب را مثال بزنید؟





بجای شستن اتومبیل با شیلنگ آب
از یک سطل آب نیز می توان استفاده کرد



تا حد امکان از آب شرب برای فضای سبز استفاده نشود
و باغچه را در شب یا صبح زود آبیاری نموده تا تاخیر آب به حداقل برسد



با هر دقیقه دوش گرفتن حدود ۲۰ تا ۴۰ لیتر آب مصرف می شود
بنابر این بهتر است زمان مورد نیاز برای دوش گرفتن را کاهش دهیم



می توانیم با استفاده از یک لیوان آب دندانهای خود را مسواک
بزنیم و هنگام مسواک زدن شیر آب را ببندیم